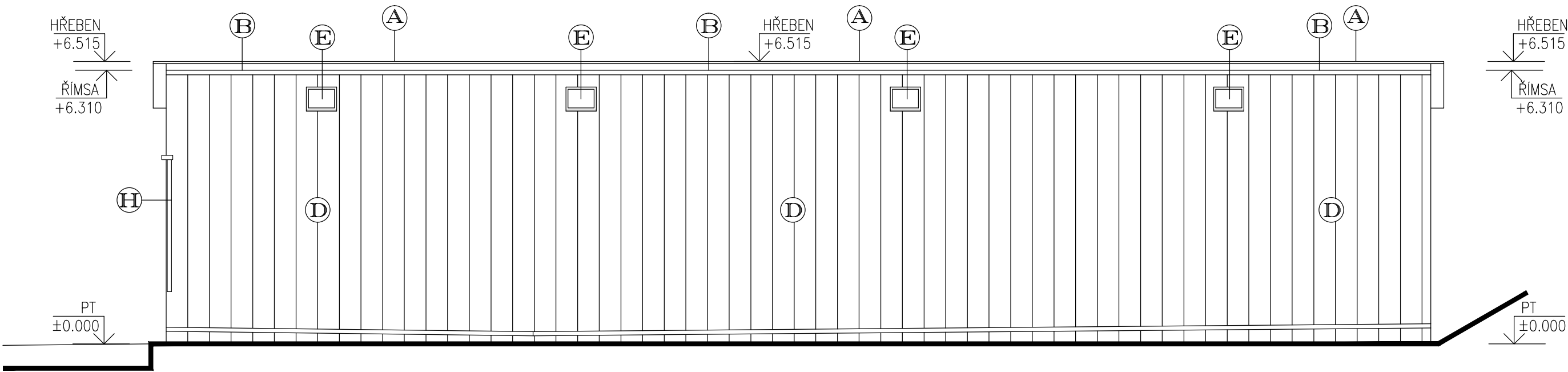


POHLED JIŽNÍ – STÁVAJÍCÍ STAV



Legenda materiálu

- Ⓐ –STŘEŠNÍ KRYTINA Z FALCOVANÉHO POZINKOVANÉHO PLECHU
BARVA PŘÍRODNÍ
- Ⓑ POBITÍ ŘÍMS Z DŘEVĚNÝCH PRKEN
BARVA HNĚDÁ
- Ⓒ VENKOVNÍ OPLÁŠTĚNÍ Z DŘEVĚNÝCH PRKEN
BARVA HNĚDÁ
- Ⓓ –STŘEŠNÍ KRYTINA Z HLINÍKOVÝCH VELKOFORMÁTOVÝCH ŠABLON PLECHU
BARVA PŘÍRODNÍ
- Ⓔ VENKOVNÍ VĚTRACÍ OTVORY – OCELOVÉ
BARVA ŠEDÁ
- Ⓕ SOKL – ŽELEZOBETONOVÁ ZEĎ, NOSNÁ KONSTRUKCE
BARVA ŠEDÁ
- Ⓖ VENKOVNÍ VRATA – DŘEVĚNÉ, POSUVNÉ
BARVA TMAVĚ HNĚDÁ
- Ⓗ NOSNÁ KONSTRUKCE (VRATA) – OCELOVÁ
BARVA TMAVĚ HNĚDÁ

POZNÁMKA

–ZAMĚŘENÍ STÁVAJÍCÍHO STAVU OBJEKTU PROVEDENO POMOCÍ LASEROVÉHO
DÁLKOMĚRU HILTI A SVINOVACÍHO METRU

±0.000=1.NADZEMNÍ PODLAŽÍ

Paré číslo:

Vypracoval			Zodpovědný projektant		Projektant: ING.JOSEF SLABÝ ARNOLEC 30 588 27 JAMNÉ U JIH.	
ING. JOSEF SLABÝ			ING. JOSEF SLABÝ			
Investor:	KSÚSV, příspěvková organizace se sídlem KOSOVSKÁ 1122/16, 586 01 JIHLAVA					
Stavba: Akce: Objekt: Soubor:	STAVEBNÍ ÚPRAVY PŮVODNÍ SOLNÉ HALY NA CESTMISTROVSTVÍ JIHLAVA DOKUMENTACE PRO PROVÁDĚNÍ STAVBY				Zak. číslo	46/08/2021
					Datum	08/2021
					Stupeň	PDPS
					Formát	2A4
				Měřítko	1:100	
Část,profese	D. ARCHITEKTONICKÉ A STAVEBNĚ TECHNICKÉ ŘEŠENÍ				Příloha č.	06
Obsah:	Pohled jižní – stávající stav					